

# LES FACTEURS DE DYNAMISATION

**La priorité est de réconcilier les jeunes avec la formation.**

**Il s'agit de leur donner l'envie et l'énergie de se lancer consciemment et activement dans une véritable bataille, celle qui leur permettra de surmonter les obstacles pour accéder à une meilleure maîtrise des compétences de base.**

**Tout projet d'action avec les apprentis, tout projet d'évolution des pratiques éducatives et pédagogiques doit se référer à cet enjeu et chercher à créer un contexte porteur et dynamisant qui donnera aux jeunes l'envie, la force et le savoir-faire pour réussir.**

UNE MISE EN CONFIANCE ET RESTAURATION DE L'ESTIME DE SOI

**Il faut également pouvoir dire « JE VEUX y arriver et JE M'ENGAGE. »**

Les jeunes ont besoin de changer de posture : ils ne sont plus des élèves de collège, mais de jeunes adultes.

Ils ne peuvent plus se contenter d'exécuter les directives des enseignants. Ils doivent se préparer à chercher des solutions afin d'être autonomes pour apprendre tout au long de leur vie.

D'où l'intérêt d'établir un contrat et de placer les apprentis devant des choix et des engagements en leur garantissant que les acteurs éducatifs du CFA et ceux de leur entreprise seront là pour les aider et les guider dans leur cheminement vers plus d'autonomie.

UNE AVANCÉE VERS PLUS D'ENGAGEMENT ET D'AUTONOMIE

**Il faut que les apprentis puissent dire : « J'ai compris que pour AGIR efficacement, je dois RÉFLÉCHIR activement. »**

La logique du « faire » doit s'accompagner d'une mobilisation intellectuelle de plus en plus consciente et verbalisée : en amont, que demande cette tâche ? Comment m'organiser ? Quelles ressources dois-je mobiliser ? Et en aval, comment ai-je procédé ? Qu'est-ce qui m'a posé problème ? Comment améliorer ma manière de faire ?

Il s'agit là de prendre du recul, d'aller vers une prise de conscience des buts des activités et vers une meilleure maîtrise des processus cognitifs et métacognitifs.

UNE PRISE DE RECUL ET RÉFLEXION ACTIVE

**Pouvoir dire « Oui, JE PEUX y arriver » est le point de départ de toute mise en mouvement.**

Les apprentis qui ont vécu des échecs scolaires ont souvent été atteints au plus profond d'eux-mêmes et ils ne croient plus en leur capacité à réussir. Il est donc essentiel de les aider à retrouver confiance, à retrouver une estime de soi sans laquelle tout effort s'enlise rapidement. Ils ont besoin que leur entourage les regarde de façon positive, sans les enfermer dans leurs échecs passés, ils ont besoin de sortir de la crainte de l'erreur et de retrouver l'espoir de réussir.

Pour cela, il faut que, d'eux-mêmes, ils prennent conscience de leur potentiel et de leur possibilité de progression. Il faut qu'ils sortent de l'impasse des déficits et des mauvais résultats cumulés à travers des objectifs qu'ils auront atteints et des obstacles qu'ils auront surmontés.

Rien de plus motivant que de constater de vraies réussites et d'être reconnu à travers elles.

**Il faut que les apprentis puissent dire : « Je vois que ce que JE FAIS est UTILE ! »**

Les jeunes sont vite découragés par des activités dont ils ne voient pas l'utilité. Pour éviter cela, il faut leur proposer des activités d'apprentissage qui ont du sens pour eux, qui leur permettent de résoudre des problèmes et d'être plus à l'aise dans leur vie au CFA et dans leur vie en entreprise.

Il faut aussi que les tâches proposées soient à leur portée mais suffisamment complexes pour mettre les jeunes face à un défi qui leur donne envie de se confronter à une recherche de solutions...

Les jeunes doivent pouvoir dire : « On me lance un défi ! Je le relève... »

UNE MOBILISATION À PARTIR D'ACTIVITÉS PORTEUSES DE SENS



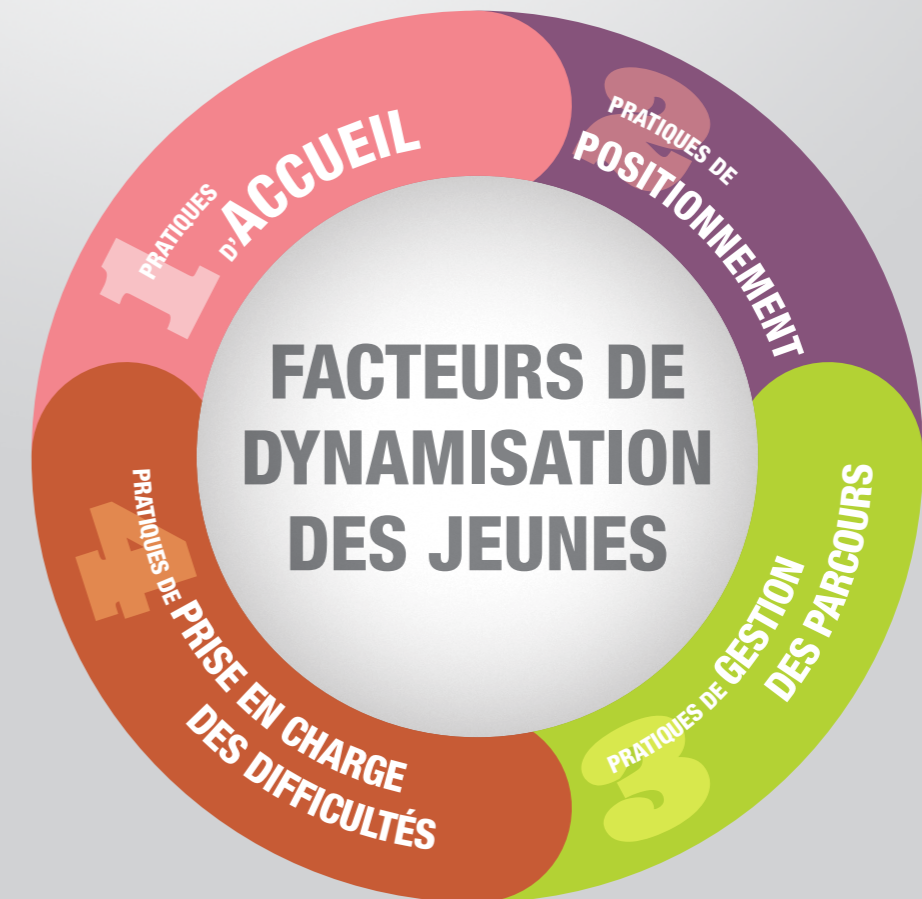
# CARTE DE RÉFÉRENCIEMENT DES PRATIQUES

**L'Agence Nationale de Lutte Contre l'Illettrisme met à disposition des acteurs de l'apprentissage la carte de référencement des pratiques.**

Cette carte a été construite à partir de l'observation des pratiques des CFA engagés dans l'expérimentation « Renforcer les Compétences de Base des Apprentis (CBA) », pilotée par l'ANLCI depuis 2009. Elle implique plus de 50 CFA dans 9 régions.

Elle permet :

- > de visualiser les pratiques possibles ;
- > de situer les pratiques du CFA dans cet ensemble ;
- > d'envisager de nouvelles façons d'agir.



# CARTE DE RÉFÉRENCIEMENT DES PRATIQUES

Renforcer les compétences de base en apprentissage

